

## Centro Servizi e Congressi - Meetings

Il Centro Servizi e Congressi del Regina Isabella con ingresso a poca distanza dall'Albergo, è una moderna struttura in grado di ospitare fino a 450 persone. È attrezzato con tecnologia audiovisiva sofisticata e funzionale. Oltre a questo spazio, la struttura offre soluzioni per ogni esigenza, disponendo di 3 sale capaci di ospitare meeting e conferenze da 30 a 150 persone ed un "open space" per riunioni informali. Uno staff di professionisti con esperienza nel settore incentive e congressuale fornisce un importante supporto organizzativo ed una vasta rete di servizi quali la personalizzazione degli spazi, transfer, prenotazione voli, informazioni per attività culturali, prenotazione spettacoli, creazione di itinerari turistici ed enogastronomici. Il Regina Isabella rappresenta il luogo esclusivo in cui organizzare eventi, presentazioni e celebrazioni aziendali, team-building, anche in collaborazione con la SPA e le Terme.

		Cocktail	Platea	Scuola	Tavolo unico	Ferro di cavallo	Banchetto	Dimensioni	Altezza Min.	Area	Area
	PIANO										
<b>Sala Azzurra</b>	<b>T</b>	<b>90</b>	<b>120</b>	<b>44</b>	<b>44</b>	<b>46</b>	<b>80</b>	<b>17x8 m</b>	<b>5 m</b>	<b>130</b>	<b>1.400</b>
<b>Sala degli Agrumi</b>	<b>T</b>	<b>35</b>	<b>40</b>	<b>20</b>	<b>28</b>	<b>22</b>	<b>30</b>	<b>10 x 5 m</b>	<b>4 m</b>	<b>50</b>	<b>530</b>
<b>Sala delle Carte</b>	<b>T</b>	<b>35</b>	<b>40</b>	<b>20</b>	<b>28</b>	<b>22</b>	<b>30</b>	<b>9,50 x 5,50 m</b>	<b>4 m</b>	<b>50</b>	<b>530</b>
<b>Sala Pinetina</b>	<b>-1</b>	<b>90</b>	<b>125</b>	<b>44</b>	<b>44</b>	<b>46</b>	<b>80</b>	<b>9 x 8 m</b>	<b>3 m</b>	<b>140</b>	<b>1.500</b>

## Eventi

Protagonista di appuntamenti mondani, culturali ed enogastronomici, il Regina Isabella è una delle mete glamour che in ogni stagione vede esponenti del mondo dello spettacolo, degli affari, della politica e della cultura gravitare intorno all'Albergo, attirati dai prestigiosi appuntamenti ischitani.

### Premio Ischia Internazionale di Giornalismo

Il Premio si fregia dell'Alto Patronato del Presidente della Repubblica. Il gotha del giornalismo, della finanza e della politica, storicamente presente al Premio Ischia, trova ogni anno eccellente ospitalità all'Albergo della Regina Isabella, che si conferma fulcro della vita culturale ischitana.

### Regina Isabella Gourmet: Summer Dinners

Rassegna enogastronomica che, durante l'estate, offre la ribalta a giovani talenti della cucina meridionale e ad importanti esponenti della gastronomia tricolore all'estero, con menu creati a quattro mani in collaborazione col giovane chef del Ristorante Indaco, Pasquale Palamaro.

### Ischia Global Film & Music Fest

Durante la rassegna cinematografica che si svolge per quasi una settimana nel mese di luglio, Ischia diventa capitale del cinema con un nutrito cartellone di proiezioni cinematografiche, di scena tutte le sere sull'ampio schermo panoramico antistante il mare nella baia dell'Albergo della Regina Isabella. Tra gli ospiti illustri delle scorse edizioni: Matt Dillon, Paul Haggis, Francis Ford Coppola, Raoul Bova, Rosario Dawson, Mariagrazia Cucinotta, Joseph Fiennes, Alan Parker, Sting, Andrea Bocelli, Gerard Butler.

### Piano & Jazz

Il Festival dedicato al jazz di alto livello, si svolge alla fine di agosto con un'ampiezza di proposte e combinazioni intriganti. I concerti si tengono a Villa Arbusto ed ogni anno si alternano ospiti d'eccezione. Le performance proseguono poi presso il Bar Regina Isabella.

### Ischia Vintage

Tradizionale rassegna autunnale dedicata all'enogastronomia di alto livello ed ai grandi nomi dell'enologia nazionale ed internazionale. L'evento è curato, come tradizione, da Ian D'Agata, noto esperto e wine writer italiano. Il Regina Isabella durante l'evento è costellato di degustazioni enologiche, lezioni di cucina con gli Chef del Regina Isabella, cene con menu studiati in abbinamento a vini preziosi, visite con degustazioni di prodotti tipici nelle cantine e nelle aziende vitivinicole dell'Isola.



## Le Terme della Regina Isabella



## Health Beauty & Spa

La Health Beauty & SPA del Regina Isabella è anche un centro di cure termali che utilizza le acque di 4 sorgenti termo-minerali: la fonte Greca, la fonte della Rinascita, la fonte Romana e la fonte Regina Isabella. Nella terra dei vulcani, le proprietà delle acque "multiattive" e dei fanghi sono rinomate fin dall'antichità per le loro straordinarie proprietà rigeneranti e terapeutiche. Le sorgenti termo-minerali di Lacco Ameno appartengono alla classe delle salso-solfate-bicarbonato-calciche-magnesiache e sono "ipertermali", cioè sgorgano a una temperatura di 80°C. Per i numerosi benefici che apportano, si dicono "acque multiattive": sono state studiate fin dal primo novecento - tra gli scienziati interessati al fenomeno anche il premio nobel Marie Curie - e certificate da un'ampia letteratura medica. Le acque termali di Ischia sono indicate per la cura di molteplici problemi a carattere medico, quali disturbi del metabolismo, problemi alle articolazioni, artrite reumatoide, malattie di origine reumatica, disfunzioni ginecologiche, problemi legati all'infertilità, malattie delle vie respiratorie. I fanghi delle Terme della Regina Isabella, raccolti in cave naturali dell'Isola di Ischia, sono lasciati macerare per circa sei mesi nell'acqua termale da cui assorbono le proprietà minerali e le virtù officinali.

Sei percorsi - Benessere/SPA, Rilassamento, Bellezza, Gymnasio, Recupero, Dermatologia Termale - caratterizzano l'offerta delle Terme della Regina Isabella. Ciascun percorso offre una combinazione di trattamenti specifici al raggiungimento del risultato desiderato e viene, dunque, personalizzato in base alle esigenze del cliente. Alla Spa del Regina Isabella si può scegliere anche tra un'ampia gamma di trattamenti estetici all'avanguardia come l'Ultrashape®, la soluzione di body contouring non invasivo per l'eliminazione delle adiposità localizzate, oppure l'Intraceuticals, il trattamento ringiovanente a base di ossigeno più usato dai VIP. Tra gli oltre sessanta trattamenti disponibili sono numerosi i programmi di prevenzione o di strategie alimentari ed attività fisica che meglio si adattano al singolo soggetto.

Uno staff di operatori preparati, in stretta collaborazione con la direzione sanitaria della Spa, indirizzano l'ospite nella scelta di un percorso di cure e trattamenti personalizzato e forniscono la loro assistenza professionale per tutta la durata del soggiorno.

### L'Albergo della Regina Isabella

Piazza Santa Restituta, 1  
80076 Lacco Ameno - Ischia (Napoli), Italy  
Tel. +39 081 99 43 22 - Fax +39 081 90 01 90  
www.reginaisabella.it

**Prenotazioni:** info@reginaisabella.it

**Ufficio Commerciale:** sales@reginaisabella.it

**Spa:** Costanza Popolano - c.popolano@reginaisabella.it



L'Albergo della Regina Isabella  
★★★★★ L Resort and Health Spa



## Informazioni su Ischia

Ischia, la più grande delle isole del Golfo di Napoli si trova a circa 10 miglia dalla costa ed è conosciuta come Isola Verde per la lussureggiante vegetazione mediterranea o come Isola della Buona Salute, per le proprietà delle sue sorgenti termali. Indubbiamente ricca di fascino per i suoi reperti archeologici, già abitata 7.000 anni fa, frequentata dai Fenici, riscoperta dai Greci e dai Romani quale meta termale d'eccellenza. I suoi paesaggi dagli scorci che rapiscono lo sguardo, mutano stagione dopo stagione tra valli, colline, scogliere, spiagge e promontori, pinete, boschi e montagne. 37 km di costa e di mare, tra anfratti, grotte, baie, veri angoli di paradiso in cui le sorgenti minerali zampillano a pochi passi dalla battigia o direttamente nel mare. Per la ricchezza del sottosuolo con le sue 103 sorgenti, 69 gruppi fumarolici, 29 gruppi termali è tra le più importanti d'Europa. Vere e proprie attrattive dell'isola, sono i Parchi termali, immensi giardini ricchi di vegetazione dove sono inserite moltissime piscine (da 6 a 12, fino ad arrivare a 17-18), in cui poter trascorrere una giornata all'insegna del più totale relax. Ogni piscina ha differenti caratteristiche, si può scegliere in base alle proprie esigenze la temperatura, l'altezza, se tuffarsi nell'acqua di mare, termale, o in acqua dolce. Sono tutti attrezzati con sauna, bagno turco, spiaggia, servizio bar e ristorante. Veri e propri tesori della tradizione e del gusto sono le ricette locali a base di materie prime eccellenti, accompagnate a vini doc ottenuti da vitigni nobili; infine il folklore, con centinaia di feste religiose e non, che animano i comuni dell'isola durante il corso dell'anno, e soprattutto nella stagione estiva in cui lo scoppiettio dei giochi pirotecnici si unisce al dolce rullio del mare.

## Location

L'Albergo della Regina Isabella è situato a Lacco Ameno, il più piccolo comune dell'isola e si affaccia sulla pittoresca piazzetta di Santa Restituta. Qui si trova il Museo Archeologico dove è possibile ammirare una rara collezione di scoperte dell'Età Classica e dell'Età del Bronzo. Lacco Ameno inoltre offre scenari incantevoli per lunghe passeggiate sul lungomare.

## Clima

Ischia è un'isola per tutte le stagioni. Il clima è mite e temperato tutto l'anno. Le temperature medie in estate sono comprese tra i 25-30°C, in primavera e in autunno tra i 18-24°C. La temperatura del mare è gradevole per la balneazione da Maggio a Ottobre.

## Come arrivare

**Auto:** all'uscita dell'autostrada, immettersi sulla tangenziale di Napoli proseguire in direzione Pozzuoli fino allo svincolo di via Campana; quindi seguire le indicazioni per il porto di Pozzuoli (partenze traghetti Medmar e Caremar).

**Aereo:** dall'aeroporto Napoli Capodichino, raggiungere il Molo Beverello (partenze linee Lauro e Caremar) o il porto di Mergellina (aliscafi Lauro e Snav) utilizzando taxi o bus di linea; un bus navetta collega invece l'aeroporto al solo Molo Beverello.

**Treno:** dalla stazione, dirigersi in taxi, tram o bus (fermata Piazza Municipio) al Molo Beverello, distante circa 2 Km.

## Servizi e attività in Hotel

### Ristoranti

Cucina mediterranea a base di prodotti eccellenti, il giusto equilibrio alimentare per chi vuole mantenersi in forma, senza rinunciare ai piaceri di una prelibata gastronomia.

**Regina Isabella:** elegante ristorante con splendida vista diretta sul mare, conosciuto per la ricchezza e raffinatezza dei suoi piatti. Prodotti locali ed ingredienti sapientemente dosati si ritrovano nella cucina dai sapori tipicamente mediterranei a base di pesce fresco ma anche deliziose carni, infinite varietà di verdure, insalate e frutta dolcissima. A disposizione un ricercato servizio “à la carte” ed una selezionata Carta dei Vini presentata agli ospiti nell’adiacente cantina.

**Sporting:** con accesso diretto dalla piscina esterna o dalle scogliere, il ristorante è situato in una splendida veranda sul mare. La varietà dei sapori trionfa nel ricco buffet di ortaggi, verdure, pesce fresco e carni leggere, insalate di frutta e spuntini golosi o nello speciale menu dietetico.

**Indaco:** di nuova apertura, è una vera e propria terrazza sul mare. Le proposte della moderna cucina realizzate con antiche ricette sapientemente rivisitate dal giovane emergente Chef Pasquale Palamaro per una vera e propria estasi del gusto, in un raffinato ed intimo ambiente “en plein air”.

**“Un Tavolo Per Due”** intimo angolo per romantiche cene a due per siglare i momenti più importanti in un contesto unico e irripetibile, direttamente sul mare con un servizio esclusivo e dedicato, posto sulle scogliere dell’albergo. Un solo tavolo, mille emozioni.

### Servizi in hotel

<b>Check-in</b>	14.00	<b>Attività di animazione bambini</b>	Si (nei periodi delle vacanze scolastiche)
<b>Check-out</b>	12.00	<b>Baby sitting</b>	Si
<b>Tutte le carte di credito</b>	Si	<b>Piscine</b>	4
<b>Servizio di Concierge</b>	Si	<b>Spiaggia (con sabbia)</b>	Si
<b>Servizio di cambio valuta</b>	Si	<b>Barche per nolo privato</b>	Si
<b>Custodia bagagli</b>	Si	<b>Canottaggio</b>	Si
<b>Parcheggio gratuito e custodito</b>	Si	<b>Windsurfing</b>	Si
<b>Bus navetta da e per l'Hotel da Ischia Porto (secondo disponibilità)</b>	Si	<b>SPA – cabine trattamenti</b>	60
<b>Business corner</b>	Si	<b>Consulta medico</b>	Si
<b>Aria condizionata</b>	Si	<b>Sauna &amp; Hammam</b>	Si
<b>Animali domestici di piccola taglia</b>	ammessi, salvo restrizioni nelle aree comuni	<b>Salone di estetica</b>	Si
<b>Lavanderia</b>	Si	<b>Centro Fitness</b>	Si
<b>Lavaggio a secco</b>	Si	<b>Campo da tennis a mt 100</b>	Si
<b>Bar</b>	2	<b>Golf (18 buche) a Castel Volturno (CE)</b>	Si
<b>Ristoranti</b>	3	<b>Boutique ERREI a mt 200</b>	Si

### Bar

**Bar Sporting** annesso all’omonimo ristorante, è affacciato sul mare. Punto d’incontro per ogni richiesta: la caffetteria, uno spuntino sulle scogliere in attesa della colazione o un aperitivo romantico al tramonto.

**Bar Regina Isabella** per regalarsi emozioni speciali sorseggiando cocktail esclusivi, bevande naturali o liquori provenienti da una selezionata riserva, allietati tutte le sere dalle note del pianobar.

### Piscine

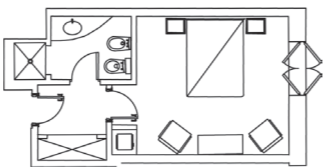
A completa disposizione degli ospiti ci sono quattro diverse piscine: due esterne, una sopraelevata in prossimità della spiaggia, alimentata con acqua di mare depurata e riscaldata, circondata da un comodo solarium attrezzato con pavimentazione e lettini in legno e l'altra con acqua termale o di mare riscaldata, ideale per il rilassamento e la talassoterapia; una interna con acqua termale ideale per il rilassamento; la piscina interna “Risveglio dei Sensi” con acqua termale per la Musicoterapia, la Cromoterapia e l’Aromaterapia.

### Golf

L’Albergo della Regina Isabella, offre a tutti gli amanti del golf la possibilità di usufruire del nuovo campo “Volturno Golf” di Castelvolturno, dotato di 18 buche a doppia partenza e di un campo pratica. Previsto transfer gratuito con motoscafo privato Magnum 53 al campo di Castevolturno per minimo 6 persone e massimo 10 con soggiorno a partire da 3 notti in trattamento di mezza pensione.

### Camere

Sono disponibili 128 camere, tra cui 27 Luxury Accommodations dotate dei più moderni comfort. Durante l’ultima ristrutturazione è stato volutamente mantenuto l’originario stile della prima metà del secolo scorso. Tutte le camere e le suite conservano gli originali pavimenti con maioliche dipinte a mano, mobili nello stile delle ville patrizie napoletane, lampadari in vetro di Murano, dipinti, quadri ed arazzi di prezioso artigianato che si alternano a quadri di artisti contemporanei ed elementi di design.



#### Singole

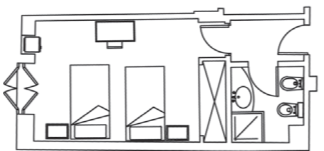
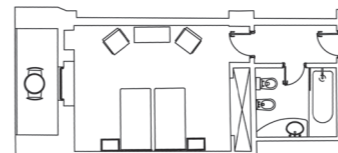
Tutte ristrutturate e con vista sul mare, hanno stili diversi a seconda dell’ala dell’Albergo in cui sono inserite. Per offrire maggiore comodità, sono dotate tutte di letto alla francese.

Si distinguono in due tipologie, Standard e Superior, queste ultime sono dotate di balcone.

**Metrazure: non inferiori a 22 mq.**

#### Vista Giardino

Camere doppie o matrimoniali. La maggior parte con balcone, ristrutturate ed arredate nel classico stile mediterraneo sono diverse le une dalle altre sia per le differenti maioliche che ne caratterizzano i pavimenti che per i delicati colori pastello degli intonaci che ne ingentiliscono gli ampi spazi. **Metrazure: non inferiori a 28 mq.**



#### Vista mare - Standard

Camere doppie o matrimoniali. Ristrutturate recentemente, sono arredate in stili differenti; sono tutte dotate di finestra o balcone francese con splendida vista sulla baia dell’Albergo.

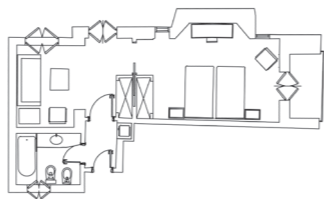
**Metrazure: non inferiori a 26 mq.**

#### Vista mare - Superior

Camere doppie o matrimoniali. Recentemente ristrutturate sono tutte dotate di balcone vista mare accessoriato con sedie e tavolino per rilassanti momenti o esclusive colazioni.

Arredate in stile mediterraneo, si contraddistinguono per la loro luminosità.

**Metrazure: non inferiori a 30 mq, balcone escluso.**



#### Junior Suite

Tutte camere doppie o matrimoniali, con balcone o terrazza con vista sul mare, diretta o laterale. Sono arredate nei toni pastello, con salottino, nella maggior parte separato dalla zona notte. Sono la soluzione ideale per famiglie con bambini.

**Metrazure: non inferiori a 37 mq, balcone/terrazza esclusi.**

### Luxury Accomodations

#### Doppia De-Luxe Royal

Camere dalle dimensioni molto generose, tutte con balcone o terrazza con vista mare.

Arredamento in stile classico, sistema video Bang & Olufsen, Tv satellitare e comfort di lusso.

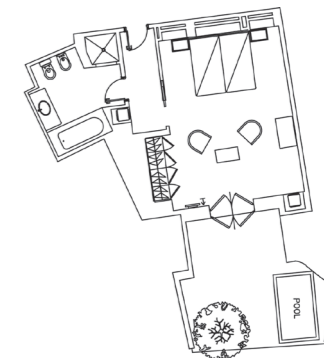
Dotate di mini-piscina privata con idromassaggio o doccia a cascata con acqua di mare o termale.

**Metrazure: non inferiori a 33 mq, balcone escluso.**



#### Royal Suite

Inserite nell’ala Royal dell’Albergo, sono tutte dotate di panoramici terrazzi che si affacciano sulla baia di Lacco Ameno. Sono composte da una camera da letto, un salotto e due bagni. Tutte dotate di doccia a cascata con acqua di mare o termale oppure di splendida mini-piscina privata con idromassaggio sul terrazzo. **Zone letto a partire da 60 mq, salottino da 28 mq, metratura totale a partire da 90 mq, balconi e terrazze esclusi.**



#### Imperial Suite

Su richiesta è possibile prenotare diverse tipologie di sistemazioni speciali denominate “Imperial Suite” per una **superficie massima di 320 mq, balconi e terrazze escluse.** Una soluzione prevede due camere da letto, ampio salotto, 4 bagni e mini-piscina privata o vasca idromassaggio, mentre, per esigenze speciali, è disponibile una sistemazione particolarmente confortevole, composta da tre o più camere da letto, salotti e bagni. Sono ampi e lussuosi appartamenti che godono di una spettacolare vista sul mare. Una splendida mini-piscina privata con idromassaggio è disponibile per alcune soluzioni sul terrazzo avendo la possibilità di scegliere tra acqua dolce, termale o di mare riscaldata. Cameriera dedicata per ogni stanza.

### Servizi in camera

<b>Camere in totale N°</b>	128	<b>Quotidiani</b>	Si
<b>Luxury accomodations</b>	27	<b>Servizio in camera 24h</b>	Si
<b>Connessione Internet LAN</b>	Si	<b>Asciugacapelli</b>	Si
<b>Wi Fi sui terrazzi e nelle aree comuni</b>	Si	<b>Accappatoio</b>	Si
<b>TV con schermo piatto collegata al satellite</b>	Si	<b>Kit cortesia Regina Isabella</b>	Si
<b>Pay per View</b>	Si	<b>Adattatori elettrici</b>	Si
<b>Telefono con chiamata internazionale diretta</b>	Si	<b>Cassaforte</b>	Si
<b>Telefax</b>	Si (su richiesta)	<b>Minibar</b>	Si
<b>Aria condizionata regolabile singolarmente</b>	Si	<b>Maggiordomo, cameriera</b>	Si (in Luxury accommodations)

